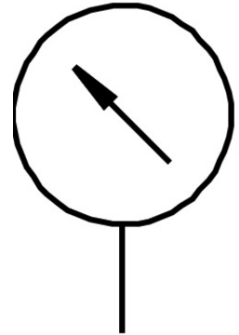


Manômetro MA-50-16-1/4-EN

Cód. do item: 162839

FESTO



Ficha técnica

Característica	Valor
Faixa de indicação	0 bar ... 16 bar
Faixa de indicação	0 psi ... 232 psi
Símbolo	00991463
Norma correspondente	EN 837-1
Tamanho nominal do manômetro	50
Proteção contra explosão	Observe as considerações na certificação Zona 1 (ATEX) Zona 2 (ATEX) Zona 21 (ATEX) Zona 22 (ATEX)
Estrutura	Manômetro com tubo Bourdon
Tipo de fixação	Válvulas reguladoras de fluxo inline
Meio de operação	Gases inertes líquidos neutros
Pressão operacional	0 MPa ... 1.6 MPa
Pressão operacional	0 bar ... 16 bar
Pressão operacional	0 psi ... 232 psi
Fator de carga alternada	0.66
Classe de precisão de medição	2,5
Grau de proteção	IP43
Temperatura do meio	-20 °C ... 60 °C
Temperatura ambiente	-20 °C ... 60 °C
Conformidade LABS	VDMA24364-B1/B2-L
Indicação sobre os materiais	Conformidade RoHS
Ponto de conexão	Lado de trás cêntrico
Conexão pneumática	G1/4
de materiais tocados pelo meio	Latão
Material do munhão aparafusado	Latão
Material corpo	ABS
Material da janela de inspeção	PS
Cor corpo	preto
Peso do produto	70 g

Característica	Valor
Observação sobre o meio de operação/controle	sem acetileno nenhum oxigênio
Escala	Escala dupla bar (externo) psi (interno)