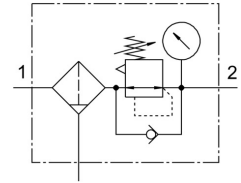


Filtro regulador MS9-LFR-G-D7-CUM-AG-BAR-AS

Cód. do item: 564120

FESTO



General operating condition

Ficha técnica

Característica	Valor
Tamanho	9
Série	MS
Segurança de ativação	pode ser fechada com acessórios
Posição de instalação	Vertical +/- 5°
Grau de filtragem	5 µm
Dreno	manual giratório
Estrutura	válvula reguladora de membrana do filtro servopilotada
Quantidade máx. de condensado	220 ml
Função reguladora	Pressão de saída constante com compensação de pré-pressão Com escape secundário Com comportamento de corrente reversa
Símbolo	00991589
Indicador óptico por pressão	com manômetro
Pressão operacional	1 bar ... 20 bar
Faixa de regulagem de pressão	0.5 bar ... 12 bar
Máx. histerese de pressão	0.4 bar
Temperatura ambiente Ex	-10°C ≤ Ta ≤ +60°C
Meio de operação	Ar comprimido conforme ISO 8573-1:2010 [-:4:-] Gases inertes
Classe de resistência à corrosão KBK	2 - resistência moderada à corrosão
Conformidade LABS	VDMA24364-B1/B2-L
Temperatura de armazenamento	-10 °C ... 60 °C
Qualidade do ar na saída	Ar comprimido, conforme ISO 8573-1:2010 [6:4:4]
Temperatura do meio	-10 °C ... 60 °C
Temperatura ambiente	-10 °C ... 60 °C
Peso do produto	2400 g
Tipo de fixação	alternativo: Válvulas reguladoras de fluxo inline Com acessórios
Material da tampa	Reforçado com PA
Material do disco de rotação	POM
Material do suporte do filtro	POM
Indicação sobre os materiais	Conformidade RoHS
Material da placa de conexão	Alumínio em fundição injetada
Material do suporte de montagem	Alumínio em fundição injetada

Característica	Valor
Material do filtro	PE
Material corpo	Alumínio em fundição injetada
Material do módulo de união	Alumínio em fundição injetada
Material da membrana	NBR
Material do copo	Liga de alumínio
Material da vedação de estanqueidade	NBR
Material da janela de inspeção	PA
Material do disco de separação	POM
Material do came da válvula	Liga de alumínio NBR POM