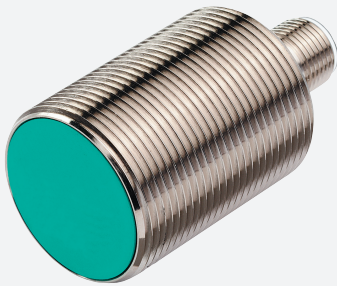


# Sensor indutivo

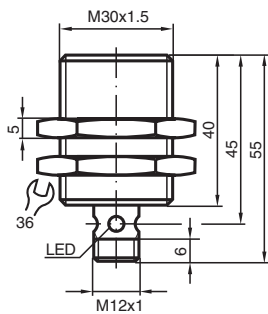
## NCB10-30GM40-N0-V1



- 10 mm faceado
- Utilizável até SIL2 em conformidade com IEC 61508
- Invólucro de aço inoxidável



### Dimensões



### Dados técnicos

Dados gerais		
Função de comutação		Normalmente fechado (NF)
Tipo de saída		NAMUR
Intervalo de comutação	$s_n$	10 mm
Montagem		nivelado
Intervalo seguro de comutação	$s_a$	0 ... 8,1 mm
Intervalo real de comutação	$s_r$	9 ... 11 mm tipo
Factor de redução $r_{AI}$		0,35
Factor de redução $r_{Cu}$		0,3
Factor de redução $r_{1,4301}$		0,75
Tipo de saída		de 2 fios
Dados característicos		
Tensão nominal	$U_o$	8,2 V ( $R_i$ aprox. 1 k $\Omega$ )
Frequência de comutação	$f$	0 ... 200 Hz
Histerese	$H$	1 ... 15 tipo 5 %
Protecção contra as inversões da polaridade		protecção contra polaridade inversa
Protecção contra curto-circuito		sim

Data de publicação: 2023-01-26 Data de emissão: 2023-01-26 : 70133069\_por.pdf

Consulte as "Notas Gerais sobre as informações de produto da Pepperl+Fuchs".

Grupo Pepperl+Fuchs  
www.pepperl-fuchs.com

EUA.: +1 330 486 0001  
fa-info@us.pepperl-fuchs.com

Alemanha: +49 621 776 1111  
fa-info@de.pepperl-fuchs.com

Singapura: +65 6779 9091  
fa-info@sg.pepperl-fuchs.com

PEPPERL+FUCHS

## Dados técnicos

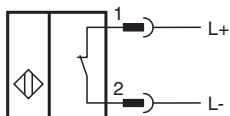
Consumo de corrente		
Placa de medição não abrangida		min. 2,2 mA
Placa de medição abrangida		≤ 1 mA
Indicação do estado de comutação		LED multiorifícios, amarelo
<b>Características da segurança funcional</b>		
Nível de integridade de segurança (SIL, Safety Integrity Level)		SIL 2
MTTF <sub>d</sub>		1821 a
Vida útil (T <sub>M</sub> )		20 a
Grau de cobertura do diagnóstico (GCD)		0 %
<b>Conformidade de directivas e normas</b>		
Conformidade-padrão		
NAMUR		EN 60947-5-6:2000 IEC 60947-5-6:1999
Compatibilidade electromagnética		NE 21:2007
Padrões		EN 60947-5-2:2007 EN 60947-5-2/A1:2012 IEC 60947-5-2:2007 IEC 60947-5-2 AMD 1:2012
<b>Autorizações certificados</b>		
Aprovação IECEX		
Nível de proteção do equipamento Ga		IECEX PTB 11.0037X
Nível de proteção do equipamento Gb		IECEX PTB 11.0037X
Nível de proteção do equipamento Da		IECEX PTB 11.0037X
Nível de proteção do equipamento Mb		IECEX PTB 11.0037X
Aprovação ATEX		
Nível de proteção do equipamento Ga		PTB 00 ATEX 2048 X
Nível de proteção do equipamento Gb		PTB 00 ATEX 2048 X
Nível de proteção do equipamento Da		PTB 00 ATEX 2048 X
Autorização UL		
Ordinary Location		E87056
Área perigosa		E501628
Desenho de controle		116-0452
Autorização CCC		
Área perigosa		2020322315002255
Aprovação NEPSI		
Certificado NEPSI		GYJ16.1393X
ANZEx		18.3018X
Aprovação KCC		
Área perigosa		09-AV4BO-0226
Aprovação marítima		DNVGL TAA00001A5
<b>Condições ambiente</b>		
Temperatura ambiente		-25 ... 100 °C (-13 ... 212 °F)
Temperatura de armazenamento		-40 ... 100 °C (-40 ... 212 °F)
<b>Dados mecânicos</b>		
Tipo de saída		Plugue do conector
Material da caixa		Aço inoxidável 1.4305 / AISI 303
Superfície frontal		PBT
Grau de protecção		IP67
Conector		
Rosca		M12 x 1
Número de pólos		4
<b>Informações gerais</b>		
Aplicação numa área potencialmente explosiva		ver manual de instruções

Data de publicação: 2023-01-26 Data de emissão: 2023-01-26 : 70133069\_por.pdf

Consulte as "Notas Gerais sobre as informações de produto da Pepperl+Fuchs".

Grupo Pepperl+Fuchs  
www.pepperl-fuchs.comEUA.: +1 330 486 0001  
fa-info@us.pepperl-fuchs.comAlemanha: +49 621 776 1111  
fa-info@de.pepperl-fuchs.comSingapura: +65 6779 9091  
fa-info@sg.pepperl-fuchs.com

**PEPPERL+FUCHS**

**Conexão**

Fios cores de acordo com a EN 60947-5-6

1		BN
2		BU