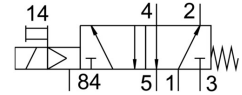


Válvula solenoide MFH-5-1/8

Cód. do item: 9982

FESTO



Ficha técnica

Característica	Valor
Função de válvula	5/2 vias monoestável
Tipo de acionamento	elétrico
Largura	26 mm
Vazão nominal padrão	500 l/min
Conexão de trabalho pneumática	G1/8
Tensão de alimentação	Via solenoid coil, must be ordered separately
Pressão operacional	0.18 MPa ... 0.8 MPa
Pressão operacional	1.8 bar ... 8 bar
Estrutura	Assento axial
Tipo de retorno	Mola mecânica
Certificação	c UL us - Recognized (OL)
Grau de proteção	IP65
Diâmetro nominal	5 mm
Largura do módulo	27 mm
Função do escape	com controle de vazão
Tipo de vedação	mole
Posição de instalação	Indiferente
Acionamento manual auxiliar	Com trava
Tipo de comando	Servopilotado
Sentido da vazão	Não reversível
Símbolo	00991035
Sem sobreposição	no
Tempo de comutação desligado	36 ms
Tempo de acionamento ligado	8 ms
Pulso de teste positivo máx. com sinal 0	2200 µs
Pulso de teste negativo máx. com sinal 1	3700 µs
Valores característicos da bobina eletromagnética	Consultar bobina eletromagnética, fazer pedido separado
Meio de operação	Ar comprimido conforme ISO 8573-1:2010 [7:4:4]
Observação sobre o meio de operação/controlado	Admite operação com ar lubrificado (uso obrigatório de ar lubrificado na operação posterior)
Classe de resistência à corrosão KBK	1 - baixa resistência à corrosão
Temperatura de armazenamento	-20 °C ... 60 °C
Temperatura do meio	-10 °C ... 60 °C
Temperatura ambiente	-5 °C ... 40 °C
Peso do produto	270 g
Conexão elétrica	por bobina F, pedida separadamente

Característica	Valor
Tipo de fixação	alternativo: Em régua de conexão com orifício de passagem
Conexão do escape de piloto 82	M5
Conexão pneumática 1	G1/8
Conexão pneumática 2	G1/8
Conexão pneumática 3	G1/8
Conexão pneumática 4	G1/8
Conexão pneumática 5	G1/8
Indicação sobre os materiais	Conformidade RoHS
Material vedações	NBR TPE-U(PU)
Material corpo	Alumínio em fundição injetada