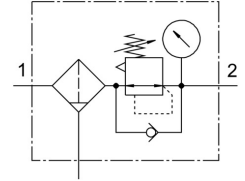


Filtro regulador MS6-LFR-1/2-D7-ERM-AS

Cód. do item: 529188

FESTO



Ficha técnica

| Característica | Valor |
|---------------------------------------|--|
| Tamanho | 6 |
| Série | MS |
| Segurança de ativação | Manopla com retentor pode ser fechada com acessórios |
| Posição de instalação | Vertical +/- 5° |
| Grau de filtragem | 40 µm |
| Dreno | manual giratório |
| Estrutura | Filtro regulador com manômetro |
| Quantidade máx. de condensado | 38 ml |
| Função reguladora | Pressão de saída constante Com escape secundário |
| Copo de proteção | Proteção de plástico |
| Símbolo | 00991589 |
| Indicador óptico por pressão | com manômetro |
| Pressão operacional | 0.08 MPa ... 2 MPa |
| Pressão operacional | 0.8 bar ... 20 bar |
| Faixa de regulação de pressão | 0.5 bar ... 12 bar |
| Máx. histerese de pressão | 0.025 MPa |
| Máx. histerese de pressão | 0.25 bar |
| Máx. histerese de pressão | 3.625 psi |
| Vazão nominal padrão | 4500 l/min |
| Meio de operação | Ar comprimido conforme ISO 8573-1:2010 [-:4:-] Gases inertes |
| Classe de resistência à corrosão KBK | 2 - resistência moderada à corrosão |
| Conformidade LABS | VDMA24364-B1/B2-L |
| Temperatura de armazenamento | -10 °C ... 60 °C |
| Apropriado para indústria alimentícia | Ver Informação de materiais ampliada |
| Qualidade do ar na saída | Ar comprimido conforme ISO 8573-1:2010 [7:4:4] |
| Temperatura do meio | -10 °C ... 60 °C |
| Temperatura ambiente | -10 °C ... 60 °C |
| Peso do produto | 875 g |
| Tipo de fixação | alternativo: Montagem em painel frontal Válvulas reguladoras de fluxo inline Com acessórios |
| Conexão pneumática 1 | G1/2 |
| Conexão pneumática 2 | G1/2 |

| Característica | Valor |
|--------------------------------|-------------------------------|
| Indicação sobre os materiais | Conformidade RoHS |
| Material do painel de comando | PA POM |
| Material vedações | NBR |
| Material do filtro | PE |
| Material corpo | Alumínio em fundição injetada |
| Material da membrana | NBR |
| Material do copo | PC |
| Material do disco de separação | POM |