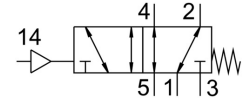


Válvula pneumática VUWS-L25-M52-M-G14

Cód. do item: 575515

FESTO



Ficha técnica

Característica	Valor
Função de válvula	5/2 vias monoestável
Tipo de acionamento	Pneumático
Tamanho da válvula	26.5 mm
Vazão nominal padrão	1300 l/min
Conexão de trabalho pneumática	G1/4
Pressão operacional	-0.09 MPa ... 1 MPa
Pressão operacional	-0.9 bar ... 10 bar
Estrutura	Válvula de comporta de êmbolo
Tipo de retorno	Mola mecânica
Certificação	c UL us - Recognized (OL)
Diâmetro nominal	6.9 mm
Função do escape	com controle de vazão
Tipo de vedação	mole
Posição de instalação	Indiferente
Acionamento manual auxiliar	nenhum
Tipo de comando	Direto
Alimentação de ar piloto	interno
Sentido da vazão	Reversível
Símbolo	00991029
Cobertura	cobertura positiva
Pressão de controle MPa	0.25 MPa ... 1 MPa
Pressão do piloto	2.5 bar ... 10 bar
Tempo de comutação desligado	42 ms
Tempo de acionamento ligado	10 ms
Proteção contra explosão	Observe as considerações na certificação Zona 1 (ATEX) Zona 2 (ATEX) Zona 21 (ATEX) Zona 22 (ATEX)
Meio de operação	Ar comprimido conforme ISO 8573-1:2010 [7:4:4]
Observação sobre o meio de operação/controlado	Admite operação com ar lubrificado (uso obrigatório de ar lubrificado na operação posterior)
Resistência à vibração	Teste de transporte com grau de severidade 2, segundo FN 942017-4 e EN 60068-2-6
Resistência a choques	Teste de choque com grau de severidade 2 segundo FN942017-5 e EN 60068-2-27
Classe de resistência à corrosão KBK	2 - resistência moderada à corrosão
Conformidade LABS	VDMA24364-B1/B2-L

Característica	Valor
Temperatura do meio	-10 °C ... 60 °C
Meio de controle	Ar comprimido, conforme ISO 8573-1:2010 [7:4:4]
Temperatura ambiente	-10 °C ... 60 °C
Peso do produto	330 g
Tipo de fixação	alternativo: Em régua de conexão com orifício de passagem
Conexão do orifício de escape	Não retido
Conexão do ar de comando 14	M5
Conexão pneumática 1	G1/4
Conexão pneumática 2	G1/4
Conexão pneumática 3	G1/4
Conexão pneumática 4	G1/4
Conexão pneumática 5	G1/4
Indicação sobre os materiais	Conformidade RoHS
Material vedações	HNBR NBR
Material corpo	Alumínio em fundição injetada envernizado
Material da guia do êmbolo	Liga de alumínio
Material dos parafusos	Aço galvanizado