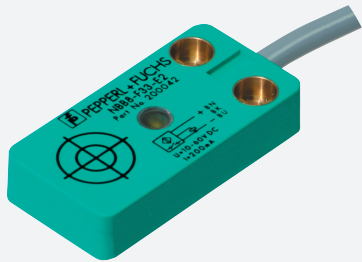


Sensor indutivo

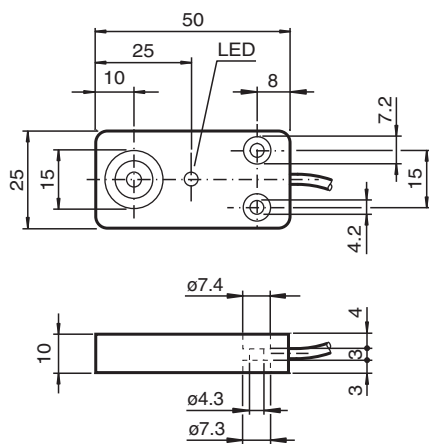
NBB8-F33-E2-M



- 8 mm faceado
- E1-Autorização do tipo
- Range de temperatura estendido de -40 ... +85 °C
- Maior distância operacional
- Maior imunidade a ruídos 100 V/m



Dimensões



Dados técnicos

| Dados gerais | | |
|---|-------|-------------------------------------|
| Função de comutação | | Normalmente aberto (NA) |
| Tipo de saída | | PNP |
| Intervalo de comutação | s_n | 8 mm |
| Montagem | | nivelado |
| Polaridade de saída | | DC |
| Intervalo seguro de comutação | s_a | 0 ... 6,48 mm |
| Factor de redução r_{AI} | | 0,3 |
| Factor de redução r_{Cu} | | 0,2 |
| Factor de redução $r_{1,4301}$ | | 0,6 |
| Tipo de saída | | de 3 fios |
| Dados característicos | | |
| Tensão de funcionamento | U_B | 5 ... 60 V DC |
| Frequência de comutação | f | 0 ... 350 Hz |
| Histerese | H | tipo 5 % |
| Protecção contra as inversões da polaridade | | protecção contra polaridade inversa |
| Protecção contra curto-circuito | | cíclico |

Data de publicação: 2024-01-02 Data de emissão: 2024-01-02 : 220777_por.pdf

Consulte as "Notas Gerais sobre as informações de produto da Pepperl+Fuchs".

Grupo Pepperl+Fuchs
www.pepperl-fuchs.com

EUA.: +1 330 486 0001
fa-info@us.pepperl-fuchs.com

Alemanha: +49 621 776 1111
fa-info@de.pepperl-fuchs.com

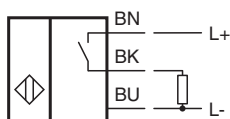
Singapura: +65 6779 9091
fa-info@sg.pepperl-fuchs.com

PF PEPPERL+FUCHS

Dados técnicos

| | | |
|---|-------|---|
| Queda de tensão | U_d | ≤ 2 V |
| Corrente de funcionamento | I_L | 0 ... 200 mA |
| Corrente residual | I_r | 0 ... 0,1 mA |
| Corrente reactiva | I_o | ≤ 10 mA |
| Retardamento de prontidão | t_v | ≤ 80 ms |
| Indicação do estado de comutação | | LED amarelo |
| Características da segurança funcional | | |
| MTTF _d | | 1140 a |
| Vida útil (T _M) | | 20 a |
| Grau de cobertura do diagnóstico (GCD) | | 0 % |
| Conformidade de directivas e normas | | |
| Conformidade-padrão | | |
| Padrões | | EN IEC 60947-5-2 |
| Autorizações certificadas | | |
| Autorização CCC | | Certificado pela China Compulsory Certification (CCC) |
| Homologação de tipo E1 | | 10R-04 |
| Condições ambiente | | |
| Temperatura ambiente | | -40 ... 85 °C (-40 ... 185 °F) |
| Temperatura de armazenamento | | -40 ... 85 °C (-40 ... 185 °F) |
| Dados mecânicos | | |
| Tipo de saída | | Cabo PUR , 2 m |
| Secção transversal do condutor | | 0,5 mm ² |
| Material da caixa | | PBT |
| Superfície frontal | | PBT |
| Grau de protecção | | IP67 / IP69K |
| Cabo | | |
| Diâmetro do cabo | | 4,8 mm ± 0,2 mm |
| Raio de curvatura | | > 10 x diâmetro do cabo |
| Medições | | |
| Altura | | 25 mm |
| Largura | | 50 mm |
| Comprimento | | 10 mm |
| Indicação | | Torque de aperto: 5 Nm |

Conexão



Data de publicação: 2024-01-02 Data de emissão: 2024-01-02 : 220777_por.pdf

Consulte as "Notas Gerais sobre as informações de produto da Pepperl+Fuchs".

Grupo Pepperl+Fuchs
www.pepperl-fuchs.com

EUA.: +1 330 486 0001
fa-info@us.pepperl-fuchs.com

Alemanha: +49 621 776 1111
fa-info@de.pepperl-fuchs.com

Singapura: +65 6779 9091
fa-info@sg.pepperl-fuchs.com

PF PEPPERL+FUCHS

Montagem

Emissão de interferências e imunidade à interferências de acordo com a Directiva de veículos 2006/28/CE

(Homologação de tipo e1)

Imunidade à interferências de acordo com

DIN ISO 11452-2: 100 V/m

Banda de frequência de 20 MHz até 2 GHz

Grandezas de interferência nos condutores de acordo com ISO 7637-2:

| | | | | | | | |
|-------------------|-----|-----|-----|-----|-----|-----|----|
| Impulso | 1 | 2a | 2b | 3a | 3b | 4 | 5 |
| Grau de nitidez | III | III | III | III | III | III | IV |
| Critério de falha | C | A | C | A | A | A | C |

EN 61000-4-2: CD: 8 kV / AD: 15 kV

Grau de nitidez IV IV

EN 61000-4-3: 30 V/m (80...2500 MHz)

Grau de nitidez IV

EN 61000-4-4: 2 kV

Grau de nitidez: III

EN 61000-4-6: 10 V (0,01...80 MHz)

Grau de nitidez III

EN 55011: Classe A