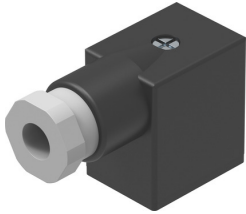


Conector fêmea MSSD-F

Cód. do item: 34431

FESTO



Ficha técnica

Característica	Valor
Tipo de fixação	Em válvula solenoide com parafuso central M3
Saída de cabo	Angular
Observação sobre saída de cabo	viável a 180°
Posição de instalação	Indiferente
Peso do produto	17 g
Conexão elétrica	3 pinos Soquete angular Formato retangular MSF
Conexão elétrica 1, tipo de construção	angular
Conexão elétrica 1, tipo de conexão	Soquete
Conexão elétrica 1, saída do cabo	angular
Conexão elétrica 1, número de pinos/fios	3
Conexão elétrica 1, diagrama de conexões	00995628
Conexão elétrica 2	Terminal aparafusado
Amplitude de tensão de funcionamento CC	0 V ... 250 V
Intervalo da tensão de serviço CA	0 V ... 250 V
Intensidade de corrente a 40 °C	16 A
Conexão do cabo de terra	disponível
Cabo de conexão	Pg9
Diâmetro do cabo	6 mm ... 8 mm
Seção transversal de condutor	≤1.5 mm ²
Grau de proteção	IP65
Observação sobre o grau de proteção	No estado montado
Temperatura ambiente	-25 °C ... 90 °C
Marca CE (ver declaração de conformidade)	Conforme diretiva de baixa tensão da UE em conformidade diretiva UE-RoHS
Marca UKCA (ver declaração de conformidade)	conforme regulamentação do Reino Unido para equipamentos conforme regulamentação RoHS, do Reino Unido
Conformidade LABS	VDMA24364-B2-L
Material corpo	Plástico
Cor corpo	preto
Material vedações	NBR