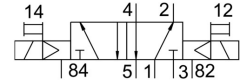
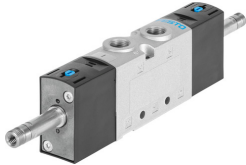


# Válvula solenoide VUVS-L25-B52-D-G14-F8

Cód. do item: 575516

FESTO



General operating condition

## Ficha técnica

| Característica                               | Valor  |
|--|--|
| Função de válvula                            | 5/2 biestável  |
| Tipo de acionamento                          | elétrico   |
| Tamanho da válvula                           | 26.5 mm  |
| Vazão nominal padrão                         | 1300 l/min   |
| Conexão de trabalho pneumática               | G1/4   |
| Pressão operacional                          | 0.15 MPa ... 1 MPa   |
| Pressão operacional                          | 1.5 bar ... 10 bar   |
| Estrutura                                    | Válvula de comporta de êmbolo  |
| Certificação                                 | c UL us - Recognized (OL)  |
| Classificação marítima                       | ver certificado  |
| Órgão certificador                           | DNVGL-TAA000011J   |
| Diâmetro nominal                             | 6.9 mm   |
| Função do escape                             | com controle de vazão  |
| Tipo de vedação                              | mole   |
| Posição de instalação                        | Indiferente  |
| Acionamento manual auxiliar                  | Com trava<br>sem trava   |
| Tipo de comando                              | Servopilotado  |
| Alimentação de ar piloto                     | interno  |
| Sentido da vazão                             | Não reversível   |
| Símbolo                                      | 00991013   |
| Cobertura                                    | cobertura positiva   |
| Valor b                                      | 0.4  |
| Valor C                                      | 5.6 l/sbar   |
| Tempo de comutação em                        | 11 ms  |
| Pulso de teste positivo máx. com sinal 0     | 2000 µs  |
| Pulso de teste negativo máx. com sinal 1     | 3600 µs  |
| Meio de operação                             | Ar comprimido conforme ISO 8573-1:2010 [7:4:4]   |
| Observação sobre o meio de operação/controle | Admite operação com ar lubrificado (uso obrigatório de ar lubrificado na operação posterior) |
| Resistência à vibração                       | Teste de transporte com grau de severidade 2, segundo FN 942017-4 e EN 60068-2-6             |
| Resistência a choques                        | Teste de choque com grau de severidade 2 segundo FN942017-5 e EN 60068-2-27                  |
| Classe de resistência à corrosão KBK         | 2 - resistência moderada à corrosão  |
| Conformidade LABS                            | VDMA24364-B1/B2-L  |
| Temperatura do meio                          | -10 °C ... 60 °C   |

| <b>Característica</b>          | <b>Valor</b>  |
|--------------------------------|---|
| Meio de controle               | Ar comprimido, conforme ISO 8573-1:2010 [7:4:4]                 |
| Temperatura ambiente           | -10 °C ... 60 °C  |
| Peso do produto                | 322 g   |
| Tipo de fixação                | alternativo:<br>Em régua de conexão<br>com orifício de passagem |
| Conexão do orifício de escape  | Não retido  |
| Conexão do escape de piloto 82 | M5  |
| Conexão do escape de piloto 84 | M5  |
| Conexão pneumática 1           | G1/4  |
| Conexão pneumática 2           | G1/4  |
| Conexão pneumática 3           | G1/4  |
| Conexão pneumática 4           | G1/4  |
| Conexão pneumática 5           | G1/4  |
| Indicação sobre os materiais   | Conformidade RoHS   |
| Material vedações              | HNBR<br>NBR   |
| Material corpo                 | Alumínio em fundição injetada<br>envernizado                    |
| Material da guia do êmbolo     | Liga de alumínio  |
| Material dos parafusos         | Aço galvanizado   |