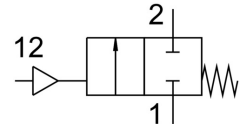


# Válvula de assento angular

## VZXF-L-M22C-M-B-G34-180-M1-V4V4T-50-20

FESTO

Cód. do item: 1002515



### Ficha técnica

Característica	Valor
Estrutura	Válvula de assento axial com acionador do pistão
Tipo de acionamento	Pneumático
Tipo de vedação	mole
Posição de instalação	Indiferente
Tipo de fixação	Válvulas reguladoras de fluxo inline
Conexão da linha	Luva roscada G3/4, conforme DIN ISO 228
Diâmetro nominal	18 mm
Função de válvula	2/2 vias fechada monoestável
Sentido da vazão	Não reversível
Pressão média	0 bar ... 20 bar
Pressão nominal válvula PN	40
Função do escape	Não estrangulável
Tipo de retorno	Mola mecânica
Tipo de comando	comando externo
Conexão pneumática	Rosca fêmea G1/8
Pressão operacional	6 bar ... 10 bar
Símbolo	00991367
Meio	Vapor Óleo hidráulico de base mineral Gases inertes Óleo mineral Água Ar comprimido filtrado, grau de filtragem 200 µm Líquidos neutros
Sentido do fluxo	Abaixo do assento da válvula, para meios gasosos e líquidos
Meio de operação	Ar comprimido conforme ISO 8573-1:2010 [7:4:4]
Viscosidade máxima	600 mm <sup>2</sup> /s
Temperatura do meio	-40 °C ... 200 °C
Temperatura ambiente	-10 °C ... 60 °C
Fluxo Kv	6.5 m <sup>3</sup> /h
Indicação sobre os materiais	Contém materiais com teor de LABS Conformidade RoHS
Material corpo da conexão	Fundição de aço inoxidável
Número do material do corpo da válvula	1.4408
Material vedação do fuso	PTFE
Material vedação do assento	PTFE
Peso do produto	1400 g
Classe de resistência à corrosão KBK	3 - high corrosion stress

<b>Característica</b>	<b>Valor</b>
Material corpo do acionamento	Aço inoxidável de liga alta