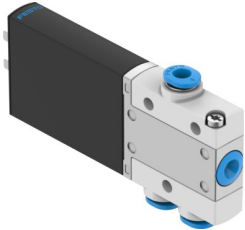


Válvula solenoide MHE2-M1H-3/20-QS-4

Cód. do item: 196154

FESTO



General operating condition

Ficha técnica

Característica	Valor
Função de válvula	3/2 aberta monoestável
Tipo de acionamento	elétrico
Largura	10 mm
Vazão nominal padrão (normalizada de acordo com a norma DIN 1343)	100 l/min
Conexão de trabalho pneumática	QS-4
Tensão de alimentação	24 V CC
Pressão operacional	-0.09 MPa ... 0.8 MPa
Pressão operacional	-0.9 bar ... 8 bar
Pressão operacional	-13.05 psi ... 116 psi
Estrutura	válvula de assento aliviada de pressão
Tipo de retorno	Mola mecânica
Grau de proteção	IP65
Certificação	c UL us - Recognized (OL)
Diâmetro nominal	2 mm
Largura do módulo	14 mm
Observação da largura do módulo	A distância mínima entre as válvulas é de 4 mm
Função do escape	com controle de vazão
Tipo de vedação	mole
Posição de instalação	Indiferente
Acionamento manual auxiliar	sem trava
Tipo de comando	Direto
Sentido da vazão	Reversível com restrições
Símbolo	00991322
Cobertura	Cobertura negativa
Pressão operacional reversível	-0.09 MPa ... 0.1 MPa
Pressão operacional reversível	-0.9 bar ... 1 bar
Pressão operacional reversível	-13.05 psi ... 14.5 psi
Frequência máx. de comutação	130 Hz
Tempo de comutação desligado	3.5 ms
Tempo de acionamento ligado	7 ms
Tempo de ativação	100%
Valores característicos da bobina eletromagnética	24 V CC; 2,88 W
Flutuações de tensão permitidas	+/- 10 %
Meio de operação	Ar comprimido conforme ISO 8573-1:2010 [7:4:4]
Observação sobre o meio de operação/controle	Admite operação com ar lubrificado (uso obrigatório de ar lubrificado na operação posterior)

Característica	Valor
Resistência à vibração	Teste de transporte com grau de severidade 2, segundo FN 942017-4 e EN 60068-2-6
Resistência a choques	Teste de choque com grau de severidade 2 segundo FN942017-5 e EN 60068-2-27
Classe de resistência à corrosão KBK	2 - resistência moderada à corrosão
Conformidade LABS	VDMA24364-B1/B2-L
Categoria para sala limpa	Classe 6, conforme ISO 14644-1
Temperatura do meio	-5 oC ... 60 oC
Temperatura ambiente	-5 oC ... 60 oC
Peso do produto	60 g
Conexão elétrica	2 pinos Conector macho
Tipo de fixação	com orifício de passagem
Conexão pneumática 11	QS-4
Conexão pneumática 2	QS-4
Conexão pneumática 33	QS-4
Indicação sobre os materiais	Conformidade RoHS
Material vedações	HNBR NBR
Material corpo	Zinco fundido, revestido
Material dos parafusos	Aço galvanizado